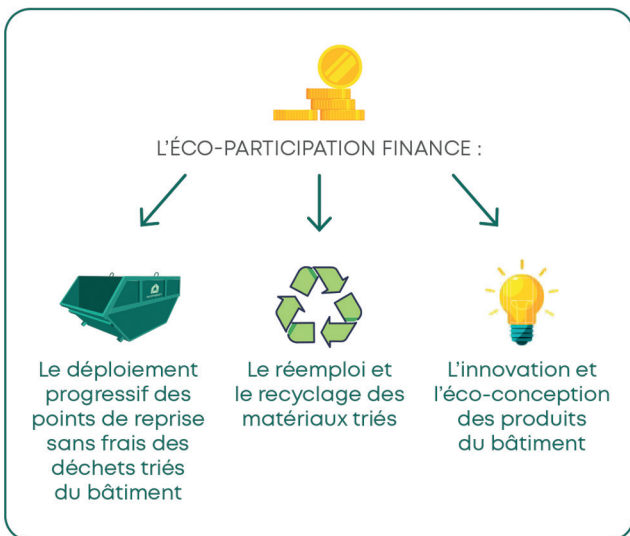


OFFREZ-LEUR une seconde vie !

À quoi sert l'éco-participation ?

Incluse dans les prix des produits neufs que vous achetez, c'est grâce à elle que vos déchets triés du bâtiment sont recyclés, réemployés ou revalorisés.



Pour rappel :
le rôle des gardiens
est d'orienter
et non de décharger

**DÉPÔTS GRATUITS
SI LE TRI
EST EFFECTUÉ, LIMITÉ
À 10M³/SEMAINE.**

Horaires et jours d'ouverture

Fermeture des déchetteries les dimanches et jours fériés

BAYET et CHARMEIL

| | |
|-----------------------|--|
| Du lundi au samedi | |
| 8h30-12h et 13h30-17h | |

EBREUIL, GANNAT, ST GERMAIN DES FOSSES, ST PRIX, ST YORRE et VARENNES/ALLIER

| | | | |
|--------|-----------------------|--|--|
| Lundi | Du mardi au samedi | | |
| Fermée | 8h30-12h et 13h30-17h | | |

BELLENAVES et TRONGET

| | | | |
|--------|-------------------|-------------------|----------|
| Lundi | Mardi et mercredi | Jeudi et vendredi | Samedi |
| Fermée | 8h30-12h | 13h30-17h | 8h30-12h |

CHANTELLE et MONETAY/ALLIER

| | | | |
|--------|-------------------|-------------------|-----------|
| Lundi | Mardi et mercredi | Jeudi et vendredi | Samedi |
| Fermée | 13h30-17h | 8h30-12h | 13h30-17h |

LE DONJON

| | | | | | |
|--------|-----------------------|----------|-----------------------|----------|-----------------------|
| Lundi | Mardi | Mercredi | Jeudi | Vendredi | Samedi |
| Fermée | 8h30-12h 13h30-17h | Fermée | 8h30-12h 13h30-17h | Fermée | 8h30-12h 13h30-17h |

LE MAYET DE MONTAGNE

| | | | |
|--------|-----------------------|--------|-----------------------|
| Lundi | Mardi et mercredi | Jeudi | Vendredi et samedi |
| Fermée | 8h30-12h et 13h30-17h | Fermée | 8h30-12h et 13h30-17h |

ST GERAND LE PUY

| | | | | |
|--------|--------------------------|----------|-----------------------|-----------------------|
| Lundi | Mardi | Mercredi | Jeudi et vendredi | Samedi |
| Fermée | 8h30-12h et 13h30-17h | Fermée | 8h30-12h et 13h30-17h | 8h30-12h 13h30-17h |

Pour tout renseignement complémentaire,
contactez le SICTOM Sud-Allier :
04.70.45.51.67



Les bons plans ECOMAIISON POUR VOS DÉCHETS DE CHANTIER

Vous êtes
artisan ou
une entreprise
du bâtiment ?

Vous souhaitez
baissez vos
coûts de gestion
des déchets ?

Vous cherchez
des solutions
adaptées à
vos besoins ?

**DÉCOUVREZ
COMMENT ECOMAIISON
ET SES PARTENAIRES
VOUS ACCOMPAGNENT !**

Ce document a été élaboré en collaboration avec :



LE JUSTE tri!

Quels déchets sont acceptés dans les espaces de collecte Ecomaison ?

Seuls les déchets triés seront acceptés. Les familles de déchets acceptés peuvent varier selon le point de collecte.



BOIS

✓ **BOIS DE COUVERTURE**
charpente, chevron, poutre, solive, bastaing...

✓ **BRICOLAGE ET JARDIN**
tréteau, mobilier de jardin, palissade, bois extérieur pour terrasse...

✓ **MOBILIER INTÉRIEUR**
plan de travail, caisson de cuisine, meuble de salle de bain...

✓ **PANNEAU EN BOIS**
cloison, contreplaqué, panneau de particules, OSB

✓ **PARQUET, PLINTHE, CLOISON**

✓ **PLANCHER, PORTAIL, VOLET, PORTE ET FENÊTRE** non vitrée

✗ **PALETTE**
BOIS CRÉOSOTÉ traverse de chemin de fer, poteau électrique en bois

✗ **DÉCHETS VERTS** souche, branchage

✗ **BOIS AVEC PEINTURE AU PLOMB OU POURRI**

♻️ **QUE DEVIENNENT LES DÉCHETS TRIÉS?**
Valorisation énergétique
Fabrication de nouveaux produits ou panneaux bois



INERTES

✓ **ARDOISE**
BÉTON ET MORTIER
BRIQUE ET TUILE
CARRELAGE, FAÏENCE
GRANULATS, PIERRE
CÉRAMIQUE sanitaires, baignoires...

✗ **BRIQUE PLÂTRIÈRE**
TERRE EXCAVÉE
PLÂTRE
DÉCHET DANGEREUX OU NON INERTE (bois, métal...)

♻️ **QUE DEVIENNENT LES DÉCHETS TRIÉS?**
Valorisation des matières en granulats recyclés pour remblais routiers ou de carrière



LAINES MINÉRALES

✓ **LAINES DE ROCHE SEULE**, sans autre matière, sèche et emballée à part

✓ **LAINES DE VERRE SEULE**, sans autre matière, sèche et emballée à part

✓ Revêtement kraft associé à l'isolant accepté

✗ **PAS DE MÉLANGE LAINE DE ROCHE/LAINE DE VERRE**

✗ **DOUBLAGE COMPLEXE** avec isolant
✗ **REVÊTEMENT ALUMINIUM, MEMBRANE D'ÉCHANTÉITÉ**

♻️ **QUE DEVIENNENT LES DÉCHETS TRIÉS?**
Recyclage en laine de roche ou ciment.
Recyclage en laine de verre.



MENUISERIES VERRE PLAT

✓ **CHÂSSIS** aluminium, PVC et bois

✓ **FENÊTRE ET BAIE VITRÉE** en fin de vie - dormant accepté si solidaire

✓ **VITRAGE INTÈGRE ET SÉCURISÉ**

✗ **TOUT DÉCHET DE PAROIS VITRÉES NON INTÈGRES** : vitrage cassé

Si les dormants sont dissociés de la fenêtre, les déposer dans la benne matériaux correspondante (bois, métaux ou plastiques)

♻️ **QUE DEVIENNENT LES DÉCHETS TRIÉS?**
Valorisation des matières, fabrication de nouveaux produits
Valorisation énergétique (pour le bois)



PLÂTRE

✓ **CARREAU, PLAQUE CLOISON ALVÉOLAIRE**
PRODUIT MOULÉ EN PLÂTRE corniche, plinthe, rosace...

✓ **DOUBLAGE COMPLEXE AVEC ISOLANT** accepté selon les prestataires

✗ **BRIQUE PLÂTRIÈRE**
SACS DE PLÂTRE, sacs et seaux d'enduits et colle à base de plâtre
DÉCHETS INERTES OU DANGEREUX

♻️ **QUE DEVIENNENT LES DÉCHETS TRIÉS?**
Recyclage en plaques de plâtre ou dans l'industrie cimentière



PLASTIQUES

✓ **BRICOLAGE ET JARDIN**
bâche, liner de piscine, tuyau d'arrosage...

✓ **CANALISATION ET GOUTTIÈRE EN PVC**
CUVE ET RÉSERVOIR

✓ **LAMBRIS ET BARDAGE**
MENUISERIE EN PVC portail, clôture, volet, persienne

✓ **PISCINE** lame de rideaux, liner PVC, membrane armée sans colle et isolant

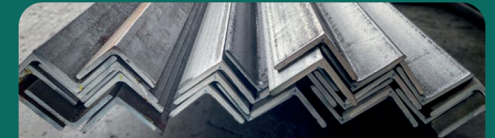
✓ **PLINTHE, GAINE TECHNIQUE**

✓ **REVÊTEMENT DE SOL ET ACCESSOIRE EN PVC**

✗ **FILM PLASTIQUE D'EMBALLAGE**
ISOLANT POLYURÉTHANE (PU) ET EN POLYSTYRÈNE EXPANSÉ (PSE)

✗ **MEMBRANE D'ÉTANCHÉITÉ CAOUTCHOUC EPDM**
REVÊTEMENT DE SOL MULTI-MATÉRIAUX

♻️ **QUE DEVIENNENT LES DÉCHETS TRIÉS?**
Valorisation énergétique
Fabrication de nouveaux produits



MÉTAUX

✓ **ABRI, SERRE** pergola et véranda

✓ **BARDAGE** élément de couverture

✓ **BRICOLAGE ET JARDIN**
échelle, brochette, barbecue, outillage manuel...

✓ **CLOTURE**

✓ **FIL ET CÂBLE ÉLECTRIQUE**

✓ **MENUISERIE MÉTAL**
hüisserie, porte, portail, fenêtre, volet, persienne, serrure, charnière...

✓ **RADIATEUR, POÊLE** (non électrique)

✓ **SANITAIRE** évier, vasque, robinetterie, WC

✓ **STRUCTURE ET ACCESSOIRES** poutre (IPN), profilé, treillis, garde corps de balcon, bardage, faux plafond, armature, équerre...

✓ **TUYAU ET ASSAINISSEMENT**

✗ **ÉQUIPEMENT ÉLECTRIQUE ET ÉLECTRONIQUE**
DÉCHETS DANGEREUX dont métal avec peinture au plomb

♻️ **QUE DEVIENNENT LES DÉCHETS TRIÉS?**
Valorisation des matières pour créer de nouveaux produits métalliques